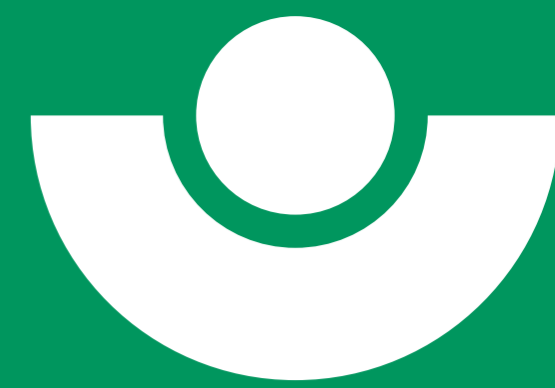


# Pierwsza Pomoc



## Odnalezienie osoby

### Zasady

- Zachować spokój
- Zabezpieczyć miejsce wypadku
- Pamiętać o własnym bezpieczeństwie

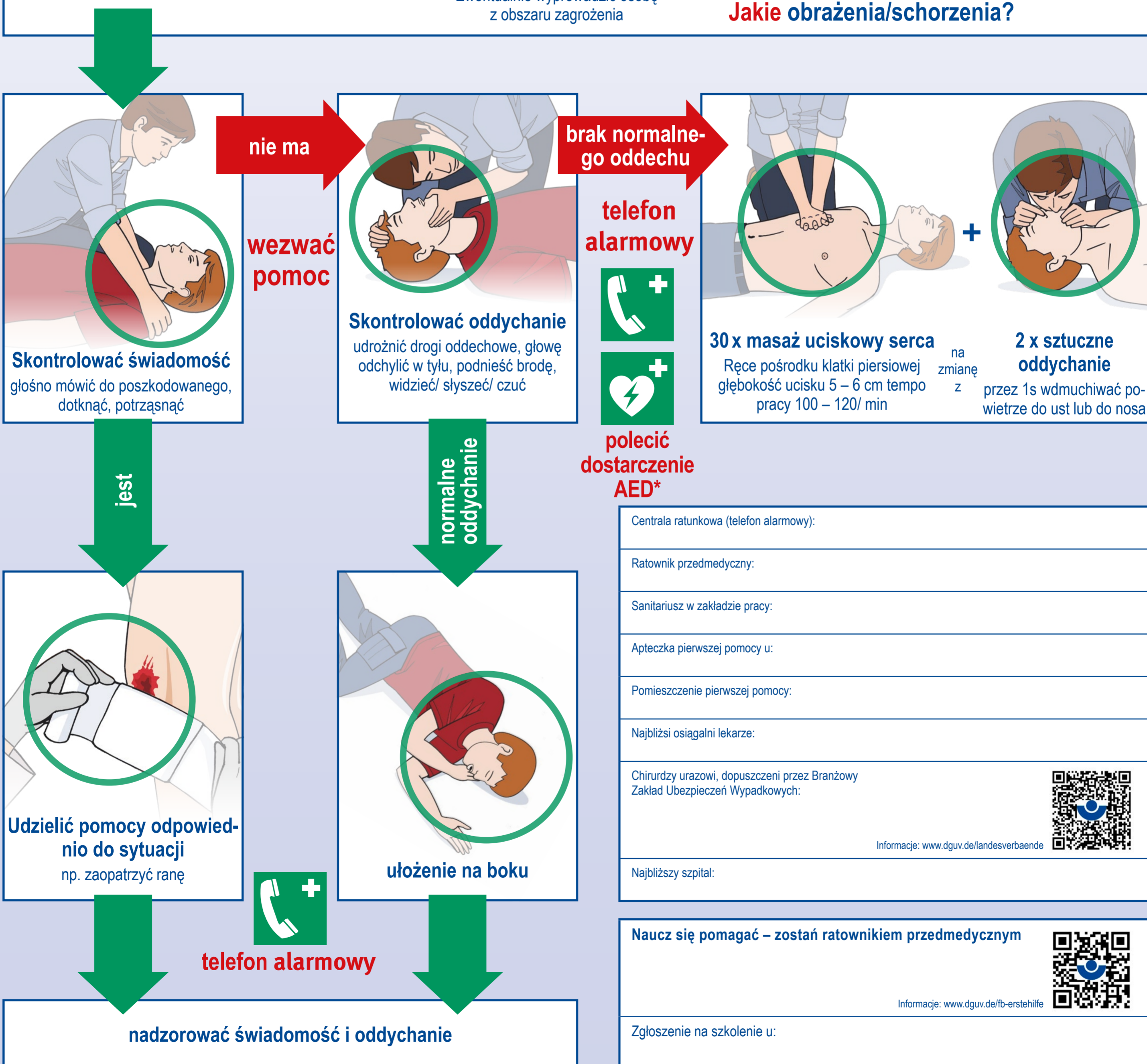


Ewentualnie wyprowadzić osobę z obszaru zagrożenia

### Telefon alarmowy



- Gdzie jest wypadek?
- Czekać na pytania, na przykład:
- Co się stało?
- Ilu rannych/chorych?
- Jakie obrażenia/schorzenia?



Centrala ratunkowa (telefon alarmowy):
Ratownik przedmedyczny:
Sanitariusz w zakładzie pracy:
Apteczka pierwszej pomocy u:
Pomieszczenie pierwszej pomocy:
Najbliżsi osiągalni lekarze:
Chirurdzy urazowi, dopuszczeni przez Branżowy Zakład Ubezpieczeń Wypadkowych:
Najbliższy szpital:



Informacje: [www.dguv.de/landesverbaende](http://www.dguv.de/landesverbaende)

Naucz się pomagać – zostań ratownikiem przedmedycznym
Zgłoszenie na szkolenie u:



Informacje: [www.dguv.de/fb-ersthilfe](http://www.dguv.de/fb-ersthilfe)

\* O ile jest do dyspozycji – zastosować się do instrukcji „Automatycznego defibrylatora zewnętrznego” (AED).